

exeol surf 60

Désinfectant de surfaces

- ▶ Solution prête à l'emploi pour la désinfection des surfaces, du mobilier et des équipements lourds, préalablement nettoyés.

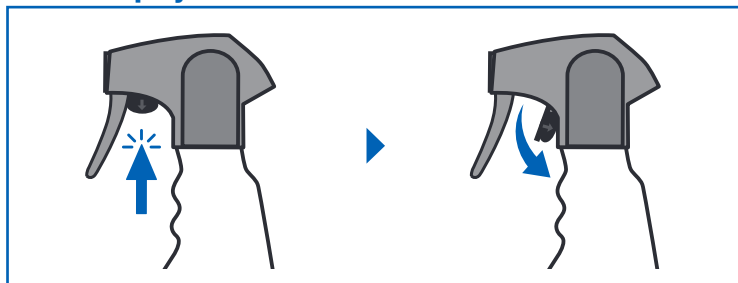


SURFACES

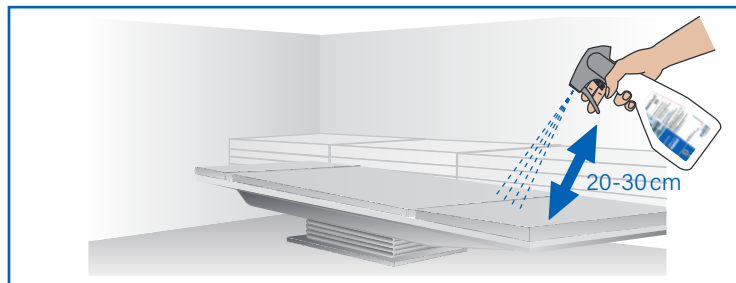
Avant toute utilisation, vérifier la date de péremption figurant sur l'étiquette.
 ⚠ exeol surf 60 s'utilise non dilué sur une surface préalablement nettoyée et rincée.



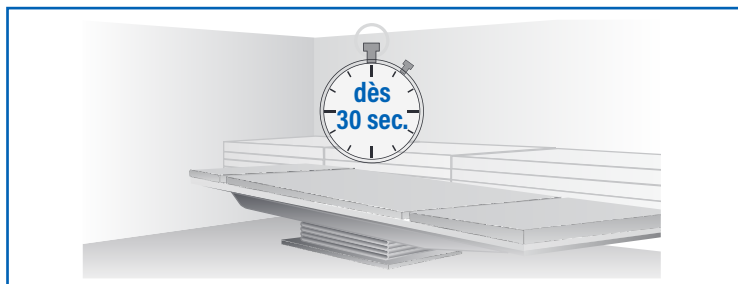
Flacon 1L spray



- 1 Lors de la première utilisation, détacher la protection d'inviolabilité de la buse. Déverrouiller la sécurité du spray.



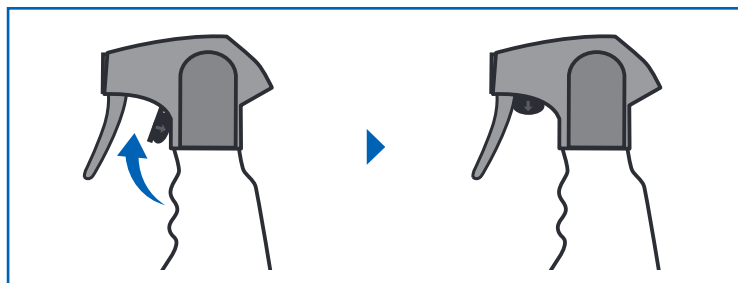
- 2 Pulvériser uniformément sur la surface de manière à bien couvrir la zone à traiter ($\pm 32 \text{ mL/m}^2$, à 20-30 cm de la surface).



- 3 Temps de contact: dès 30 sec. selon le spectre d'activité recherché. Après le temps de contact approprié, laisser sécher ou essuyer avec une lingette sèche.



- 4 Ne pas rincer (excepté les surfaces en contact direct avec la peau).



- 5 Verrouiller la sécurité après utilisation.

Répéter l'opération de désinfection chaque fois que nécessaire.

Utiliser les produits biocides avec précaution.
 Avant toute utilisation, lire l'étiquette et les informations concernant le produit. EPI :



UNIQUEMENT À USAGE PROFESSIONNEL

FABRIQUÉ EN FRANCE

SANTÉ
exeol

UNE DIVISION SODEL



Dossier produit disponible sur www.exeol.fr

Sodel
 190 rue René Barthélemy
 14100 Lisieux, France.
 TEL: +33 (0)2 31 31 10 50
www.exeol.fr